

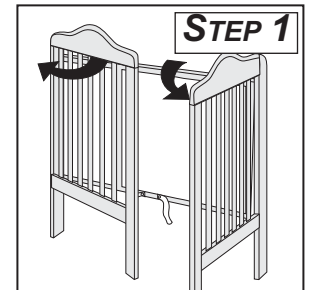
INSTRUCCIONES PARA EL MONTAJE DE LA CUNA**⚠ ADVERTENCIA**

Evite las lesiones graves o la muerte; **NUNCA** permita que se coloque al niño en la cuna antes de que la cuna haya sido completamente montada e inspeccionada para verificar su funcionamiento correcto.

- Antes de cada uso o ensamblaje, inspeccione todas las piezas para ver si hay herrajes dañados, juntas sueltas, piezas faltantes o bordes filosos. **NO** use la cuna si falta alguna pieza o si está rota. Póngase en contacto con Foundations™ para obtener ayuda o piezas de repuesto. **NO** sustituya ninguna pieza.
- Evite las lesiones causadas por pellizcos durante el montaje y el plegado; mantenga a los niños alejados de la cuna y mantenga las manos lejos del área de las bisagras.
- Una vez que el montaje esté terminado, inspeccione la cuna para verificar el montaje y el funcionamiento correctos.
- Repase y siga todas las advertencias de la cuna y de las instrucciones ubicadas en la parte superior del soporte del colchón.

PASO 1 – DESPLIEGUE LA CUNA

1. Deshaga la correa de cierre.
2. Mientras sujeta el soporte del colchón contra el lado abatible, mueva lentamente el cabecero y el pie de cama hacia el exterior hasta que estén perpendiculares al lado abatible.
 - No fuerce el cabecero o el pie de cama para que sigan girando.

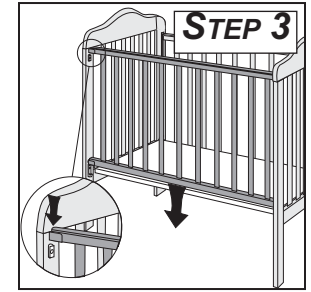
**PASO 2 – SOPORTE DEL COLCHÓN**

1. Saque el colchón y el lado estacionario.
2. Baje el soporte del colchón coloque los soportes de gancho sobre los tornillos de metal grandes en la parte superior de los carriles inferiores de plástico del lado estacionario.
 - Compruebe que ambos soportes de gancho estén asentados sobre los tornillos de metal grandes.



PASO 3 – LADO ESTACIONARIO

1. Estando de pie fuera de la cuna, coloque el lado estacionario con los soportes de retención de metal hacia el interior de la cuna y el protector de plástico para la dentición en la parte superior.
 2. Alinee los deslizadores inferior y superior en el extremo del lado estacionario con el carril inferior y luego el superior del cabecero.
- CONSEJO:** Es más fácil alinear el deslizador inferior primero y luego el deslizador superior.
3. Empuje suavemente hacia abajo hasta que encajen en su lugar.
 4. Repita los pasos 2 a 3 para enganchar el lado estacionario al pie de cama.
 - Verifique que las cuatro (4) guías se deslicen sobre los carriles del cabecero y el pie de cama.



PASO 4 – COLCHÓN

1. Inserte el colchón en la cuna.

Esto completa el montaje de la cuna.

Verifique el montaje y el funcionamiento correctos.

La cuna está lista para usar.



PLEGADO Y ALMACENAMIENTO DE LA CUNA

PLEGADO Y ALMACENAMIENTO DE LA CUNA

⚠️ ADVERTENCIA

Evite las lesiones graves o la muerte; **NUNCA** deje al niño en la cuna durante el plegado o el desensamblaje.

PASO 1 – COLCHÓN

1. Saque el colchón de la cuna.



PASO 2 – LADO ESTACIONARIO

1. Coloque el lado abatible en la posición levantada y trabada.
2. Saque el lado estacionario:
 - Apriete la pestaña del carril inferior de plástico y levante el lado estacionario para sacar las guías superior e inferior de los carriles superior e inferior.
 - Repita en el extremo opuesto y saque el lado estacionario.



PASO 3 – SOPORTE DEL COLCHÓN

1. Coloque el lado estacionario y luego el colchón sobre el soporte del colchón.
2. Sujete con fuerza el soporte del colchón y levántelo hasta que descansa contra el lado abatible.

PASO 4 – PLIEGUE LA CUNA

1. Pliegue el cabecero y el pie de cama hacia el centro del soporte del colchón.
 - El cabecero y el pie de cama deberán moverse libremente. No fuerce el cabecero o el pie de cama.
2. Fije la correa de cierre.

Esto concluye el plegado de la cuna.

La cuna está lista para su almacenamiento.

Guarde la cuna en un lugar fresco y seco.

Para información sobre el mantenimiento y la limpieza, vea las instrucciones de la cuna encima del soporte del colchón.

